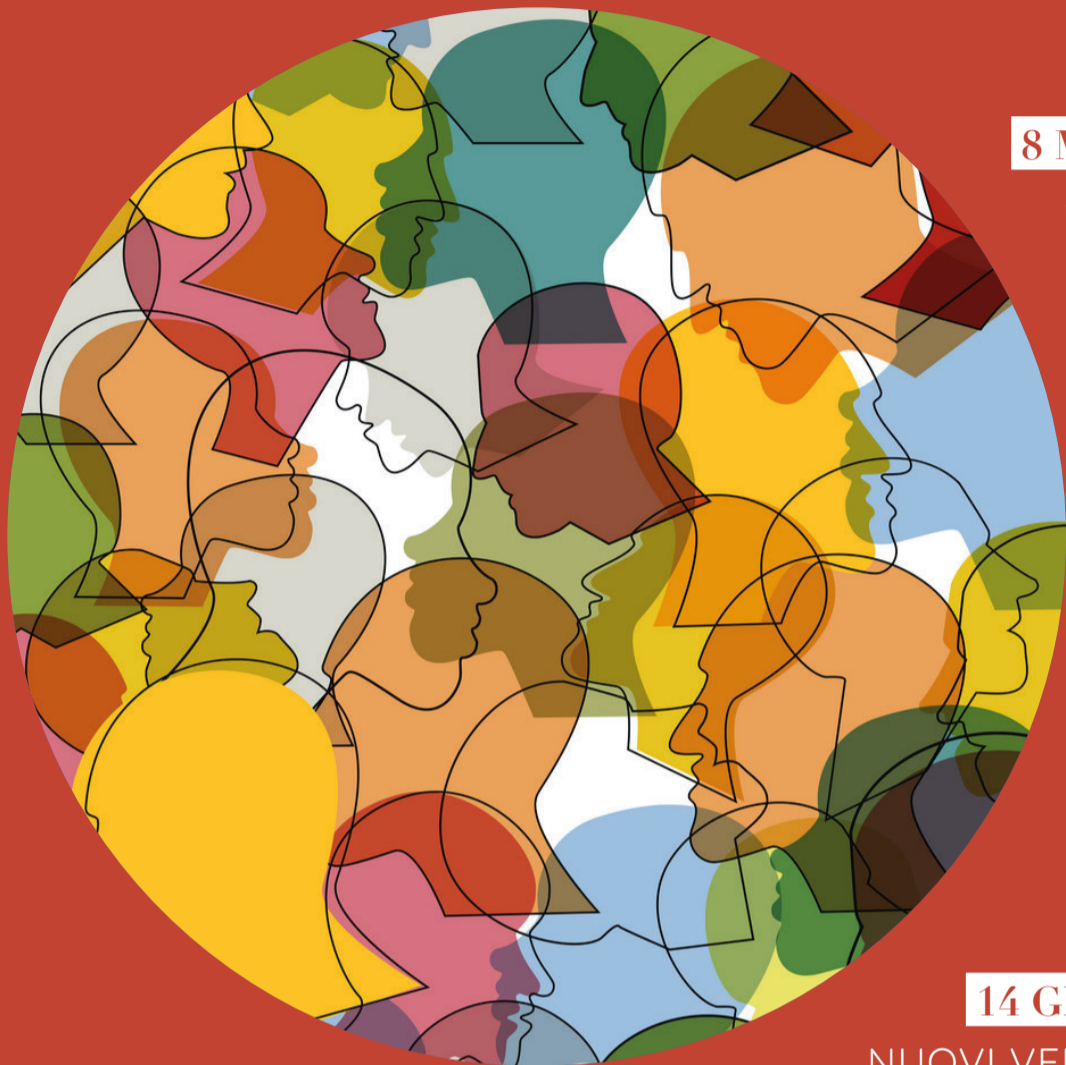




# LE SERATE DELL'ASSOCIAZIONE 2022



**8 MARZO** IL RUOLO DELL'OSSERVAZIONE NELLE  
CONSULTAZIONI TECNICHE D'UFFICIO: PROPOSTA  
DI UNA NUOVA METODOLOGIA - Daniela Chiello  
e Maria Paola Debiaggi

**12 APRILE** IL NIDO SOSPESO: IL LAVORO  
CLINICO CON I NEONATI E LE FAMIGLIE  
MIGRANTI IN PEDIATRIA - Federica Stortoni

**10 MAGGIO** ABITARE UNA CASA.  
RIFLESSIONI SUL LAVORO CLINICO CON GLI  
ADOLESCENTI NEI SERVIZI DELLE NPJA - Luigi  
Federico Bianchi e Patrizia Conti

**14 GIUGNO** MATERNITÀ E PATERNITÀ INTERIORI:  
NUOVI VERTICI PER OSSERVARE LA GENITORIALITÀ - Maria  
Rosa Ceragioli, Carla Italiano, Isabella Lapi

**13 SETTEMBRE** IL LATTANTE IN CAMMINO VERSO IL PENSIERO.  
"ESSERE NEONATI" DOPO IL QUARTO MESE - Marco Macciò e  
Lorenzo Rocca

**11 OTTOBRE** PER UNA GIUSTIZIA A MISURA DI BAMBINO:  
INTERVENTI A TUTELA DEL BENESSERE PSICHICO DEL MINORE  
ENTRO I PROCEDIMENTI DI SEPARAZIONE E DIVORZIO DEI GENITORI  
- Roberta Gallese

**8 NOVEMBRE** LE STORIE DISEGNATE NELLE CONSULTAZIONI  
GENITORI-BAMBINO - Elena Trombini

**22 NOVEMBRE** TRASFORMAZIONI DELLO SPAZIO EDUCATIVO: UN  
NUOVO MODELLO DI INTERVENTO E SVILUPPI POSSIBILI  
- Barbara Friia, Francesca Di Cesare, Guido Veronese

**13 DICEMBRE** OSSERVAZIONE PARTECIPE E ASCOLTO: COME  
ACCOGLIERE LE EMOZIONI DI ALLIEVI E INSEGNANTI A SCUOLA IN  
QUESTI TEMPI TURBOLENTI. UN'ESPERIENZA DI FORMAZIONE  
- Dora Sullam e Paola Sartori

## 2<sup>a</sup> EDIZIONE SEMINARI ONLINE

### QUANDO

I seminari si tengono il secondo  
Martedì del mese, dalle 21.00  
alle 22.30.

### DOVE

Gli incontri si tengono online sulla  
piattaforma Zoom. I partecipanti  
potranno rivedere le registrazioni  
degli incontri nell'Area membri del  
sito dell'Associazione.

### PER ISCRIVERSI

La quota di iscrizione\* è di 80€ per  
l'intero ciclo seminariale.  
Iscrizioni sul sito dell'Associazione:  
[associazionedinavallino.it/le-serate](http://associazionedinavallino.it/le-serate)

\* La quota di iscrizione è relativa ai costi  
di organizzazione delle Serate e viene  
devoluta come donazione nei confronti  
dell'Associazione.